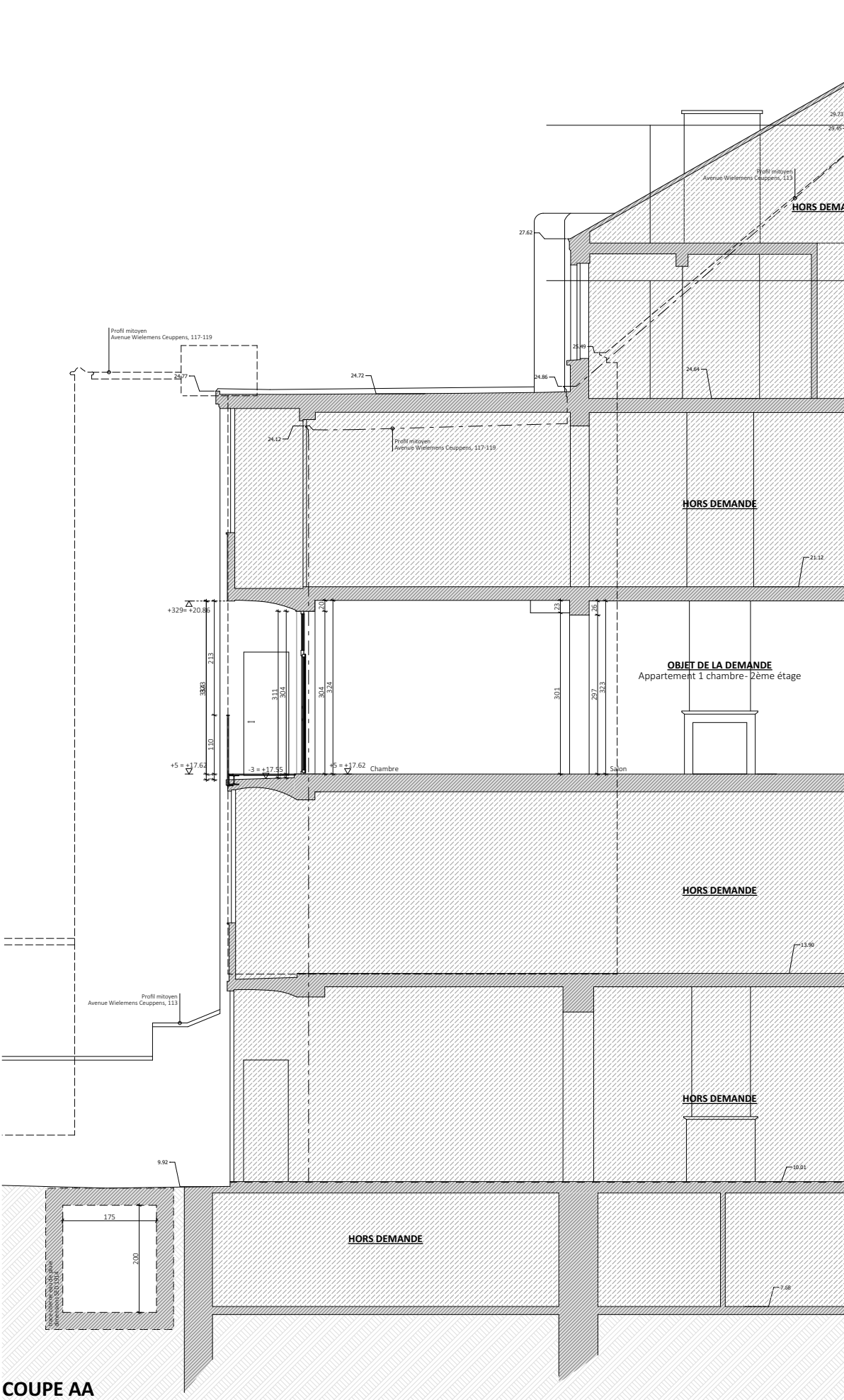


PLAN R+2



FACADE ARRIERE



COUPE AA



FACADE AVANT

<div><div>ARCHI20</div><div>Signature</div></div>	<div>Jérôme LHEUREUX</div> <div>Avenue Denayer, 75</div> <div>1190 Bruxelles</div> <div>G: 0476 39 95 66</div> <div>E : jerome@archi20.be</div>	<div>1190 - CEUPPENS</div> <div>Avenue Wielemans Ceuppens, 115- 2ème étage à 1190 Forest</div> <div>cadastre 1ère div.- section A - n°46z7</div>	<div>ETAT : A PU_A3</div> <div>TYPE PLAN : Situation projetée</div> <div>INDICE : B.3</div>	MODIFICATIONS	
				A-	PU
				B- 09-12-24	PU : modifications plans suivant avis CC (art. 191)
		<div>CONSTRUCTION D'UNE TERRASSE EN FACADE ARRIERE, AU MOYEN D'UNE STRUCTURE METALLIQUE, AU R+2 &amp; MISE EN CONFORMITE DE L'OUVERTURE D'UNE BAIE INTERIEURE ET DU CHANGEMENT DES CHÂSSIS EN PVC PAR DES CHÂSSIS EN BOIS EN FACADE ARRIERE AU R+2</div>	<div>NUM MP : 3/3</div> <div>DATE : 09-12-24</div> <div>ECHELLE : 1:100</div>		